

⋮

# РЖД СЕГОДНЯ

ПРОЕКТЫ И ВОЗМОЖНОСТИ

Васкевич Наталья Валерьевна

начальник сектора службы управления персоналом  
Дальневосточной дирекции инфраструктуры  
Центральной дирекции инфраструктуры – филиала ОАО «РЖД»

ДЛЯ ЛЮДЕЙ  
ДЕЛА





ДЛЯ ЛЮДЕЙ ДЕЛА



# Нас 54 073 чел.

## 100+

основных профессий  
рабочих



## 31,5%

Высшее образование



## 19,7%

Среднее профессиональное образование



## 48,8%

Прочее

## 38,5%

Молодежь до 35 лет



## 7,4%

Руководители



## 24,9%

Специалисты и служащие



## 67,7%

Рабочие



## 27,3%

Женщины



## 72,7%

Мужчины

# / Молодежь цифрах

# 20 827 чел.



**73,37%**  
Мужчины



**26,7%**  
Женщины

МЫ — ЛЮДИ  
ДЕЛА



# ДВОСТ ж.д. – полигон опережающего развития

МЫ – ЛЮДИ  
ДЕЛА



**Крупнейший** работодатель Дальневосточного ФО

**Стабильная** заработная плата

**Лучший** социальный пакет

Система непрерывного **развития персонала**

Целевая программа **«Молодежь РЖД»**



# Дальневосточная дирекция инфраструктуры

## 27 дистанций пути

ПЧ-1 Облучье  
ПЧ-2 Биробиджан  
ПЧ-5 Хабаровск-1  
ПЧ-6 Хабаровск-2  
ПЧ-7 Бикин  
ПЧ-8 Ружино  
ПЧ-9 Спасск-Дальний  
ПЧ-10 Сибирцево  
ПЧ-11 Уссурийск  
ПЧ-12 Приморская  
ПЧ-13 Владивосток  
ПЧ-14 Партизанск  
ПЧ-15 Литовко  
ПЧ-16 Комсомольск  
ПЧ-18 Высокогорная  
ПЧ-19 Советская Гавань  
ПЧ-20 Юктали  
ПЧ-22 Тында  
ПЧ-23 Беркакит

ПЧ-24 Дипкун  
ПЧ-25 Верхнезейск  
ПЧ-26 Февральск  
ПЧ-27 Этыркен  
ПЧ-28 Тырма  
ПЧ-29 Новый Ургал  
ПЧ-30 Амгунь  
ПЧ-31 Горин

## 11 дистанций сигнализации, централизации и блокировки

ШЧ-2 Биробиджан  
ШЧ-3 Хабаровск  
ШЧ-4 Вяземская  
ШЧ-6 Спасск-Дальний  
ШЧ-7 Уссурийск  
ШЧ-8 Владивосток  
ШЧ-9 Комсомольск  
ШЧ-10 Высокогорная  
ШЧ-12 Февральск  
ШЧ-13 Новый Ургал  
ШЧ-14 Тында



## 4 эксплуатационных вагонных депо

ВЧДЭ-1 Хабаровск-2  
ВЧДЭ-4 Уссурийск  
ВЧДЭ-10 Комсомольск  
ВЧДЭ-11 Тында

## 2 дистанции инженерных сооружений

ПЧИССО-1 Хабаровск  
ПЧИССО-2 Тында

## Путевая машинная станция

## Южно-Сахалинская дистанция инфраструктуры

**Основной работодатель:  
Дальневосточная дирекция инфраструктуры**

**Железнодорожный  
транспорт**

**СПЕЦИАЛЬНОСТЬ:**

08.02.10 Строительство  
железных дорог, путь и  
путевое хозяйство

**ПРОФЕССИИ:**

- ✓ Монтер пути
- ✓ Сигналист
- ✓ Машинист ЖДСМ

Средний заработок  
по основным профессиям:

**Монтер пути – 69 тыс. руб.**

**Сигналист – 43 тыс. руб.**

**16 ТЫС.** работников

47 подразделений / 27 дистанций пути



## Основной работодатель: Дальневосточная дирекция инфраструктуры



### СПЕЦИАЛЬНОСТЬ:

27.02.03 Автоматика  
и телемеханика на  
транспорте  
(железнодорожном  
транспорте)

### ПРОФЕССИИ:

- ✓ Электромонтер СЦБ
- ✓ Сигналист
- ✓ Монтер пути

# 16 ТЫС.

. работников

47 подразделений / 11 дистанций СЦБ

### Средний заработок по основным профессиям:

электромонтер СЦБ – 57 тыс. руб.  
монтер пути – 69 тыс. руб.  
Сигналист – 43 тыс. руб.

# / СТАТУС «МОЛОДОЙ СПЕЦИАЛИСТ» - 266 чел.



**Оплата расходов**  
на переезд и обустройство



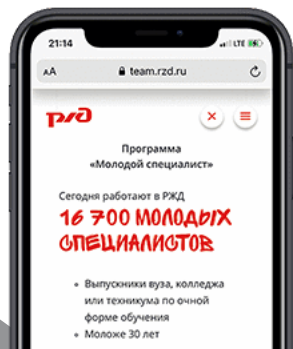
**Разовая выплата**  
в размере полного оклада  
(до 40 тыс.руб.)



**Служебное жильё**  
проживание в служебном жильё  
независимо от занимаемой  
должности;  
возмещение до 70% затрат за  
наём жилья у сторонних  
собственников



**Льготная ипотека**  
постановка на очередь независимо  
от занимаемой должности  
ставка по ипотеке 2%;  
безвозмездная субсидия при  
рождении ребёнка в период  
выплаты ипотечного кредита;



Твоя первая  
работа —  
**РЖД**

Критерии получения статуса  
на **Карьерном портале РЖД**  
[TEAM.RZD.RU/students/specialist](https://team.rzd.ru/students/specialist)



# Что тебя ждёт в начале карьеры в РЖД?

A decorative graphic consisting of a white line that starts horizontally, then angles downwards to the right, ending in a series of four parallel diagonal lines.

# / ПУТЕВОДИТЕЛЬ НОВОГО РАБОТНИКА

ДЛЯ ЛЮДЕЙ  
ДЕЛА



История  
РЖД



Ключевые  
железнодорожные  
сокращения



Наша  
корпоративная  
культура



Здоровье



Спорт



Досуг



Льготы



Система  
оплаты труда



Обучение



Социальный пакет  
компании



# / ЕДИННЫЙ ДЕНЬ АДАПТАЦИИ

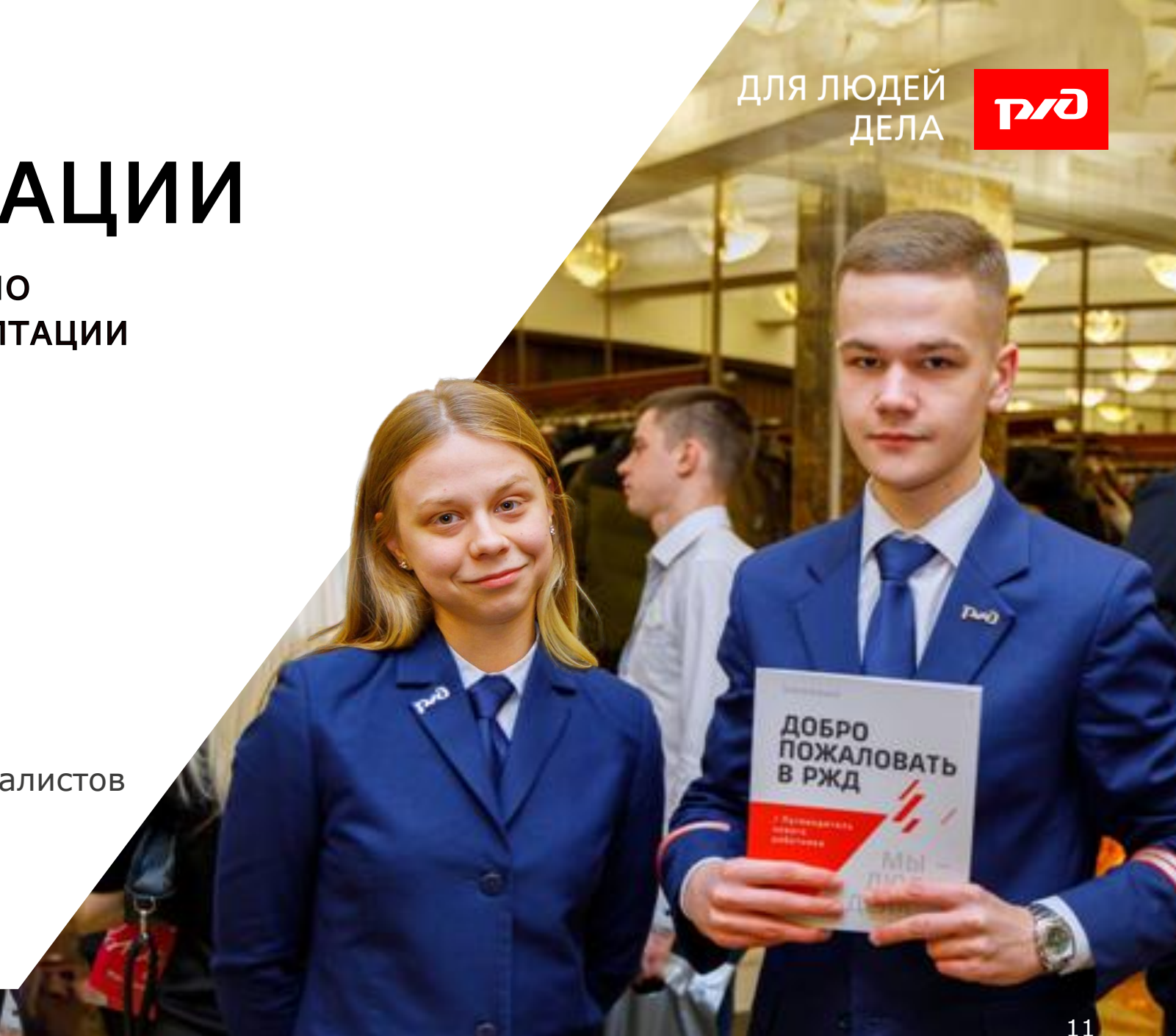
ДЛЯ ВСЕХ НОВИЧКОВ ЕЖЕГОДНО  
ПРОХОДИТ ЕДИННЫЙ ДЕНЬ АДАПТАЦИИ



## Ты узнаешь про:

- Стратегию развития холдинга
- Задачи и направления деятельности компании
- Структуру железной дороги
- Возможности для молодых специалистов
- Льготы для работников
- Корпоративные мероприятия

ДЛЯ ЛЮДЕЙ  
ДЕЛА



# / СИСТЕМА НАСТАВНИЧЕСТВА

ДЛЯ ЛЮДЕЙ  
ДЕЛА



**При трудоустройстве  
в компанию**

за тобой закрепляется  
наставник, который  
**поможет** адаптироваться  
к текущей рабочей задаче

**500**

НАСТАВНИКОВ





# / МОЛОДЕЖЬ. ЦЕЛЕВАЯ ПРОГРАММА



**Конкурсы  
инновационных  
проектов**



**Тренинги для  
рабочей  
молодежи**



**Программы  
для молодых  
руководителей**



**Волонтерские  
отряды**



**Корпоративная  
Лига  
«Что.Где.Когда.РЖД»**



**Слет  
молодежи**



# / СЛЕТЫ МОЛОДЕЖИ

3 800 +

участников  
ежегодно

16

региональных слетов

7

функциональных слетов

**ЕЖЕГОДНЫЙ**

общесетевой  
слет молодежи



**ЮБИЛЕЙНЫЙ  
СЛЁТ  
МОЛОДЁЖИ**

17-24 СЕНТЯБРЯ 2023

ДЛЯ ЛЮДЕЙ  
ДЕЛА





ДЛЯ ЛЮДЕЙ ДЕЛА



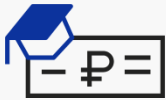
И многое  
другое на  
**TEAM.RZD.RU/  
STUDENTS**



**Целевое  
обучение**



Программа  
**Амбассадоров**



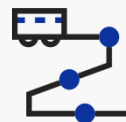
**Стипендии  
и гранты**



**Хакатоны  
и кейс-чемпионаты**



**Стажировка  
и практика**



Создание  
**современной  
инфраструктуры**



Образовательные  
**лекции  
и мероприятия**



komandarzd





**СПАСИБО ЗА ВНИМАНИЕ!**